

Rapport d'activité 2020

La **Fondation** Université de Strasbourg
en association avec la Fondation pour la Recherche en Chimie
présente le bilan du mécénat pour l'Université de Strasbourg
et les Hôpitaux Universitaires de Strasbourg

**TOUS
NOBELS!**

Une campagne de mécénat
pour l' **Université** de Strasbourg
et les **Hôpitaux Universitaires** de Strasbourg





© Benoit Linder

Régis Bello

Président de la Fondation
Université de Strasbourg



© Benjamin Boccas

Bernard Meunier

Président de la Fondation
pour la Recherche
en Chimie

Année après année, la Fondation Université de Strasbourg en association avec la Fondation pour la Recherche en Chimie œuvre pour le développement de l'Université de Strasbourg et des Hôpitaux Universitaires de Strasbourg

En 2020, la crise de la Covid-19 a durement touché l'Alsace et Strasbourg. Au fil des confinements qui ont rythmé cette année si particulière, nous avons pu compter sur **la solidarité et la générosité de nos donateurs** pour venir en aide aux étudiants les plus démunis, soutenir les personnels de santé et améliorer le confort des patients hospitalisés.

Ainsi, **plus de 2 300 nouveaux donateurs, entreprises et particuliers ont participé à cet élan**, multipliant par deux en une année le nombre de donateurs qui nous ont accordé leur confiance en 10 ans ! La générosité de nos mécènes est sans comparaison en France : **1,3 million d'euros ont été collectés pour les Hôpitaux Universitaires de Strasbourg** et plus de **350 000 € ont abondé les fonds d'urgences pour les étudiants** qui ont été mis en place par l'Université de Strasbourg, certaines de ses composantes et l'AFGES (Association Fédérative Générale des Étudiants de Strasbourg).

Au total, **les deux fondations ont réuni plus de 4,2 millions d'euros en 2020**, ce qui leur a permis également d'alimenter les projets prioritaires de la campagne **Tous Nobels !** ainsi que divers projets portés par des chercheurs, des personnels de santé ou des étudiants.

Nous tenons à saluer le travail des équipes des fondations qui, dans ce contexte de crise sanitaire, ont réalisé un formidable travail pour adapter notre organisation et ont su faire preuve d'une réactivité, d'une capacité d'adaptation et d'un dévouement exemplaires.

Grâce à un effort sans précédent des scientifiques et des industriels, la mise au point de vaccins efficaces nous permet d'espérer un retour à une vie normale avant la fin de l'année 2021.

Un très grand merci à vous, chers donateurs, anciens et nouveaux, pour votre confiance et votre engagement !

Sommaire

-
- 1** Le périmètre de la collecte de dons – Le Comité de Campagne, un réseau d'ambassadeurs
 - 2** Nos actions et leurs impacts en 2020
 - 6** Les chiffres clés en 2020
 - 8** La campagne « Tous Nobels ! »
 - 10** Les donateurs en 2020
 - 13** Faire un don

Le périmètre de la collecte de dons

La collecte de dons pour l'Université de Strasbourg et les Hôpitaux Universitaires de Strasbourg est menée par la Fondation Université de Strasbourg, en association avec la Fondation pour la Recherche en Chimie.

La **Fondation Université de Strasbourg**, outil de promotion et de développement de l'Université de Strasbourg et des Hôpitaux Universitaires de Strasbourg, soutient ainsi l'excellence, la pluridisciplinarité, la créativité et l'innovation de ses deux fondateurs, mais également de leurs partenaires tels que l'INSA Strasbourg, la Haute École des Arts du Rhin (HEAR), l'Association Fédérative Générale des Étudiants de Strasbourg (AFGES), ou encore le Groupe Européen de Recherche sur les Prothèses Appliquées à la Chirurgie Vasculaire (GEPROVAS).

La **Fondation pour la Recherche en Chimie** est un outil de développement de l'Université de Strasbourg et du CNRS, qui a pour mission le développement de l'excellence des laboratoires de l'Université de Strasbourg, du CNRS et de l'Inserm oeuvrant dans le domaine de la chimie et de ses frontières avec la physique, la biologie et la médecine.

Ensemble, les deux fondations mènent la campagne « Tous Nobels ! » (www.tousnobels.fr), dont l'objectif est de collecter 50 millions d'euros à l'horizon 2022.

Le Comité de Campagne, un réseau d'ambassadeurs

Les membres du **Comité de Campagne** sont élus pour 6 ans. Ils sont tous grands donateurs à titre personnel ou en tant que représentants de leur entreprise mécène et donnent un avis ou des recommandations sur les orientations stratégiques et le programme annuel d'actions des fondations.

À ce jour, 14 membres élus composent ce comité présidé par **Philippe Castagnac**, président d'honneur du Groupe Mazars :

- **Marie-Odile Amaury**, Présidente du Groupe Amaury, diplômée de Lettres et du CUEJ (1965) ;
- **Sandrine Amrhein**, Directrice associée de Team Attitude ;
- **Alain Beretz**, Président d'honneur du Comité de Campagne, diplômé de Pharmacie (1976) ;
- **Robert Brunck** ;
- **Luc Ernewein**, PDG d'Euromedex, diplômé de Pharmacie (1972) ;
- **Thierry Herning**, Président de BASF France ;
- **Bertrand Jacobberger**, PDG de Solinest ;
- **Henri Lachmann** ;
- **Patrick Llerena**, diplômé de la FSEG (1985) ;
- **Henri Morel**, diplômé de Sciences Po Strasbourg (1978) ;
- **Nathalie Roos** ;
- **Édouard Sauer**, directeur général de KS groupe ;
- **Thierry Sueur**, diplômé de l'ECPM (1971) et du CEIPI (1974).

Le Président de l'Université de Strasbourg, le Directeur général des Hôpitaux Universitaires de Strasbourg et les Présidents des deux Fondations sont invités à chaque Comité de Campagne.

En 2020, le Comité de Campagne s'est réuni une fois.

En 2020, la Fondation Université de Strasbourg et la Fondation pour la Recherche en Chimie ont bénéficié du soutien de l'Eurométropole de Strasbourg.

Nos actions et leurs impacts en 2020**

La collecte de dons**

En 2020, la crise de la Covid-19 a durement touché les Hôpitaux Universitaires de Strasbourg et l'Université de Strasbourg, particulièrement les personnels soignants et les étudiants.

Lors du premier confinement, la **Fondation Université de Strasbourg** a collecté **1,3 million d'euros** au profit des **Hôpitaux Universitaires de Strasbourg**. Plus de 1 000 donateurs ont spontanément exprimé leur solidarité avec les patients et les équipes soignantes, parmi lesquels des grands donateurs comme **Alain Beretz, Alexander Djiku, Armand Huber, Bertrand Pennec, Gérard Samuel, Claude Seyller, Bernard Steyert, Yann Utzschneider, Anne Wachsmann, Arsène Wenger**, des entreprises et associations comme **la Fondation Hôpitaux de Paris-Hôpitaux de France, BNP Paribas, KS groupe et ses salariés, la Fondation de France, Generali, Puma France, ITESA, la Fondation Kronenbourg, la Fondation Roquette pour la santé, Axa Atout cœur, etc.**

500 000 euros ont permis dans un premier temps de contribuer très rapidement à l'**achat de matériel médical** pour la rééducation respiratoire des patients, au **renforcement des mesures d'hygiène**, à la fabrication et la pose de protections Plexiglass pour **respecter les mesures barrières** entre le public et les professionnels d'accueil, à la fabrication de dédoubleurs d'oxygène, ainsi qu'à l'acquisition d'équipements et de tablettes numériques pour les patients. Dans un second temps, les dons ont permis de financer la fabrication de simulateurs de tests nasopharyngés et le projet de recherche COVIDOG. Enfin, le solde des dons a contribué au financement de projets en lien avec **l'amélioration du confort** des patients et des personnels de santé comme la Maison de l'Éducation Thérapeutique, le Centre

Un legs pour les générations futures

Didier Lamy a légué son fonds photographique ainsi qu'un appartement dont la vente permettra de financer des bourses en Sciences de la Vie.

« Chercheur passionné et véritable amoureux de la nature, Didier Lamy a consacré sa vie professionnelle aux Sciences de la Vie. Docteur en biochimie de l'Université de Strasbourg en 1976, il fait toute sa carrière au sein du groupe bioMérieux, à Lyon puis à Strasbourg. Impliqué dans la recherche biochimique, puis biotechnologique, il a notamment dirigé à compter de 1992 le programme Adénovirus appliqué à la mucoviscidose et au cancer du sein de la filiale Transgene avant d'apporter, à partir de 2001, son expertise sur les maladies infectieuses aux programmes du groupe bioMérieux.

C'est avec la même rigueur scientifique qu'il a consacré sa passion de la photographie à l'Alsace, aux Vosges et aux Alpes dont il a immortalisé cimes, rivières et forêts au travers de clichés noir & blanc qui étaient sa spécialité. En amateur éclairé des arts et des lettres, il aimait partager avec humour ses découvertes et ses questionnements. À travers son legs à la Fondation Université de Strasbourg, gageons que cette passion pour les sciences et le monde du vivant sera perpétrée par les générations suivantes ! »

Alexianne Lamy, Camille Viltart-Lamy, Guillaume Lamy (Neveux de Didier Lamy)





Pour un aperçu plus détaillé de l'utilisation des dons et de leurs impacts, voir la nouvelle rubrique dédiée sur le site **fondation.unistra.fr/impact-des-dons**



La liste exhaustive des grands donateurs, particuliers et entreprises non anonymes, ayant réalisé un don en 2020 est présentée en page 11 de ce rapport.

d'Accueil Médico-Psychologique pour Adolescents ou le standard téléphonique des Hôpitaux Universitaires de Strasbourg.

L'Université de Strasbourg, certaines de ses composantes et l'AFGES, ont créé des fonds d'urgence pour les étudiants qui ont été durement affectés par la crise. Plus de 330 000 € ont été collectés par la Fondation Université de Strasbourg auprès de plus de 1000 donateurs, parmi lesquels Marie-Odile Amaury, Philippe Adam, Luc Andreux, Régis Bello, Alain Beretz, Anna et Gilles Bertschy, Hélène Braun, Josiane et Alain Cote-Savarin, Rémi Gloeckler, Jean-Luc Heimburger, Armand Huber, Charles Ruggieri, Guy Ruhard, Grégory Schuber, mais également des entreprises et associations comme Actinvision, Femmes de Foot, Hager Group, le FAVE de la MGEL, Lenovo, Lilly France, Origami SARL, la Société des Amis des Universités de l'Académie de Strasbourg, Socomec, Crédit Mutuel Alliance Fédérale/ Euro-Information, les Entreprises LK, Chargeurs Philanthropies et Senfa Technologies.

Ces dons, ainsi que des dons en matériel, ont permis à l'Université de Strasbourg de fournir des ordinateurs et des cartes d'accès à Internet à des centaines d'étudiants. Ils ont également permis de soutenir l'AFGES, qui a apporté une aide alimentaire et proposé des logements d'urgence à des étudiants en difficultés. Une troisième partie des dons a permis de compléter le budget de crise du CROUS de Strasbourg pour payer des soins médicaux, des loyers ou encore des achats de première nécessité.

L'école d'ingénieurs en Chimie (ECPM) s'est également mobilisée avec la Fondation pour la Recherche en Chimie : au total, 26 440€ de dons en provenance des anciens élèves de l'école ont été collectés et redistribués.

En 2020, les équipes des fondations ont également organisé 220 rencontres avec des entreprises et des particuliers, multipliant ainsi les opportunités de présenter des projets de mécénat portés par l'Université de Strasbourg, les Hôpitaux Universitaires de Strasbourg, leurs composantes et leurs partenaires.

Ainsi, les dons de l'association Semeurs d'Etoiles ont permis d'améliorer les conditions d'accueil et de travail au sein du service de chirurgie digestive, aux urgences pédiatriques, en néonatalogie, en neurologie et au pôle de gynécologie obstétrique et fertilité des Hôpitaux Universitaires de Strasbourg.

LVL Médical a réalisé son septième don consécutif à la Fondation Université de Strasbourg pour soutenir le projet d'éducation thérapeutique du service de pédiatrie 1 des Hôpitaux Universitaires de Strasbourg. Ce don contribue au financement d'un poste d'infirmier pour apprendre aux jeunes patients diabétiques à gérer eux-mêmes leur traitement. Ce don place LVL MEDICAL parmi les trois plus importants mécènes des Hôpitaux Universitaires de Strasbourg.

La chaire Conception Inventive a pris en 2020 un nouveau départ pour s'orienter vers l'assistance numérique intelligente aux activités de Conception Inventive au sein des R&D industrielles. Cette nouvelle chaire, intitulée AIARD



© Catherine Schröder

(Artificial Intelligence Assisted R&D), a reçu en 2020 le soutien de Punch Powerglide et Socomec qui confortent l'engagement de Sartorius et Faurecia.

Schmidt Groupe, donateur historique de la Fondation Université de Strasbourg, a renouvelé pour la troisième fois son don à la Chaire Management de la créativité pour une durée de 5 ans. Un engagement exceptionnel pour encourager une recherche originale en économie !

Monique Levy a réalisé un don conséquent pour soutenir la recherche en chimie. En tant qu'ancienne chercheuse à la retraite et grande donatrice, elle souhaite soutenir des thématiques de recherche d'avenir : le traitement de l'eau et la valorisation de la biomasse.

Pour sa 3^e édition, le colloque international Build & Connect dédié au bâtiment durable a pu compter sur le soutien de grandes entreprises mécènes de l'événement, notamment Sauter, Soprema, Socomec et Elithis.

L'entreprise Lumideco, spécialisée dans la menuiserie, la métallerie ou encore le travail du verre, du béton et de la pierre, a proposé un mécénat de compétences aux jeunes diplômés de la HEAR à travers l'appel à projets « Bourse XXLumideco » pour la création d'œuvres d'envergure. Toujours à la HEAR, la première « bourse des multiples Louise Desrosiers », en hommage à cette ancienne étudiante de la HEAR, a été attribuée en 2020 grâce à la mobilisation de sa famille et de ses amis, à une jeune illustratrice.

Les dons en nature, quant à eux, représentent 15% des dons de la campagne. En cette période de crise, ils permettent aux entreprises d'exprimer leur solidarité, sans avoir à mobiliser leur trésorerie. Ainsi, **Thermo Fisher Scientific** a livré en 2020 du matériel de laboratoire à **EASE** et au **Biotech-Lab** (la plateforme de biotechnologie du réseau Fab Lab de l'Université de Strasbourg) et **Altran** a offert ses services à la fois à l'Université de Strasbourg et aux Hôpitaux Universitaires de Strasbourg.



Les bourses et les prix scientifiques

Les bourses des donateurs de l'Université de Strasbourg

Porté par la Fondation Université de Strasbourg, ce programme offre des bourses complémentaires aux aides du CROUS, pouvant atteindre au total 9 000 € par an, afin d'assurer l'autonomie financière complète d'étudiants méritants durant leur premier cycle d'études supérieures. Une sélection sur dossier puis sur entretien est assurée par un jury composé de représentants de la vice-présidence de l'Université de Strasbourg en charge de la formation, de la direction de la scolarité ainsi que de l'assistance sociale du CROUS.

→ **Treize bourses des donateurs** de l'Université de Strasbourg ont été attribuées en 2020

Les bourses de master en chimie

Porté par la Fondation pour la Recherche en Chimie, ce programme complémentaire aux aides du CROUS vise à soutenir les étudiants brillants mais ayant des difficultés financières inscrits en master à la Faculté de chimie de l'Université de Strasbourg, grâce à un engagement de 10 000 € sur deux ans.

→ **Six bourses de master en chimie** ont été attribuées en 2020

Les prix scientifiques

La Fondation Université de Strasbourg et la Fondation pour la Recherche en Chimie soutiennent l'excellence scientifique grâce à des prix scientifiques.

Les prix de thèse de l'Université de Strasbourg mettent à l'honneur chaque année les docteurs et récompensent les travaux les plus prometteurs dans tous les domaines académiques.

→ **Cinq prix de thèse, de 1 500€ chacun**, ont été décernés en 2020 par les deux fondations

Les prix Guy Ourisson du Cercle Gutenberg sont destinés à encourager des chercheurs de moins de 40 ans menant des recherches particulièrement prometteuses en Alsace.

→ Deux prix de 5 000 € ont été décernés en 2020 par les deux fondations

Le prix de thèse de la Société de Biologie de Strasbourg récompense chaque année de jeunes docteurs de l'Université de Strasbourg, auteurs de thèses remarquables dans le domaine de la biologie.

→ Un prix de 1 000 € a été décerné en 2020 par la Fondation Université de Strasbourg.

Les fonds spécifiques

La Fondation Université de Strasbourg et la Fondation pour la Recherche en Chimie offrent la possibilité aux mécènes de constituer leurs propres fonds, à leur nom, profitant également du choix de l'affectation en différé, sur des thématiques transversales de l'Université de Strasbourg.

Le fonds Pierre Fabre pour la recherche pharmaceutique

Le fonds Pierre Fabre soutient les recherches pharmaceutiques à l'Université de Strasbourg et permet le co-financement de doctorants. En 2020, le fonds a soutenu les recherches de jeunes talents lauréats d'un concours – basé sur le modèle entrepreneurial avec coaching personnalisé par un industriel – qui encourage la création d'un nouveau médicament ou d'une innovation technologique avec preuve de concept pendant la durée du doctorat. Deux cofinancements de thèse ont été attribués en 2020.

Le fonds Ernest Solvay pour la chimie strasbourgeoise

Le fonds Ernest Solvay est destiné à financer des thèses en chimie. Il favorise le recrutement à l'international de doctorants reconnus pour l'excellence de leur parcours et qui expriment une motivation certaine à rejoindre l'Université de Strasbourg. Au-delà du financement des recherches, le fonds Ernest Solvay permet des échanges nombreux entre les étudiants et l'entreprise. Parmi les 7 étudiants recrutés à Strasbourg, Anurag Mohanty est le deuxième étudiant à soutenir sa thèse, portant sur la conception de structures innovantes à base de graphène pour des applications énergétiques, notamment pour le stockage d'énergie. Ses travaux ont été publiés dans des journaux internationaux dont *Nanomaterials* en 2020.

Le fonds Soprema

À la recherche de solutions innovantes pour faire face aux enjeux environnementaux actuels, Soprema a créé un fonds afin de soutenir des équipes de recherche de l'Université de Strasbourg sur des projets d'utilité environnementale. En 2020, le fonds a soutenu des recherches sur la caractérisation de plantes intervenant dans le rafraîchissement urbain. La lutte contre les îlots de chaleur urbains vise à améliorer la résilience des villes lors des périodes de canicule de plus en plus fréquentes, accroître le rafraîchissement de l'air ambiant et réduire l'inconfort à l'intérieur des bâtiments. Le fonds Soprema a soutenu également en 2020 le projet de plateforme d'outils mutualisés à disposition des étudiants de l'Université de Strasbourg et des industriels

de la région Grand Est, pour la formation en chimie industrielle et de l'environnement, secteur actuellement à fort potentiel de recrutement.

Le fonds Roche pour la recherche en médecine personnalisée

De nouvelles recherches ont pu être soutenues à l'occasion d'un appel à projets réalisés en 2020 autour de la douleur (voir p.9). Trois projets ont été financés : « Le récepteur GPR10, une nouvelle cible pour le traitement de la douleur » porté par Frédéric Simonin, « Approche multimodale de l'ontogénèse de la nociception chez le nouveau-né grand prématuré » porté par Pierrick Poisbeau, « Action d'un médicament antidépresseur sur l'aspect émotionnel de la douleur neuropathique » porté par Michel Barrot.

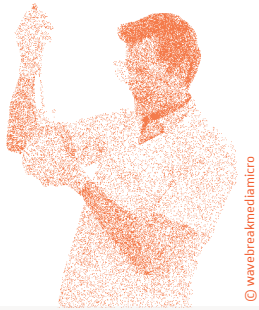
Le fonds de la Fondation pour la Recherche en Chimie

La Fondation pour la Recherche en Chimie finance chaque année des projets parmi les plus innovants en chimie à Strasbourg. Ainsi, 118 projets ont été financés en treize ans, pour une dotation de 9 M€, et ont fait l'objet de plus de 800 publications.

En 2020, huit projets ont été soutenus pour un montant de près de 560 000 €, comme par exemple des recherches pour proposer des solutions au traitement des lymphomes grâce à des antibiotiques antitumoraux spécifiques de type anthracycline, d'autres pour apporter des réponses à la résistance aux antimicrobiens, une menace très sérieuse car certaines infections sont déjà impossibles à traiter avec les thérapies existantes.

Les chiffres clés en 2020

Dons collectés depuis 2009



© wavebreakmediamicro



Le montant de 4,2 M€ correspond à 5 M€ de dons collectés :

- réduits de 1,8 M€ de dons annulés du fait de la crise sanitaire ;

- augmentés de 1 M€, correspondant à la valorisation de la TVA sur l'ensemble des dons en nature collectés depuis 2009, en conformité avec les règles comptables.

Année	Montant collecté par année	Nombre de donateurs par année	
		Entreprises	Particuliers
2009	2 886 414 €	109	99
2010	4 650 241 €	158	128
2011	2 761 265 €	241	203
2012	2 116 955 €	194	152
2013	6 349 929 €	307	243
2014	3 744 989 €	390	323
2015	3 301 131 €	437	357
2016	1 252 015 €	622	519
2017	2 991 746 €	573	475
2018	4 635 130 €	621	515
2019	7 510 663 €	631	503
2020	4 206 367 €*	2 835	2 605
Nombre total de donateurs au 31/12/2020 :		4 639	3 984
Montant total collecté au 31/12/2020 :		46 406 845 €	

Répartition des 5 M€ de dons collectés en 2020

– **2 835 donateurs** : **64** Grands donateurs (38 entreprises et 26 particuliers) et **2 771** Donateurs (192 entreprises et 2 579 particuliers)

– **Montant des dons par profil de donateur :**

3 576 828 € pour les **230** entreprises et **1 343 072 €** pour les **2 605** particuliers

– **Nombre et montant des dons reçus par fondateur et partenaire :**

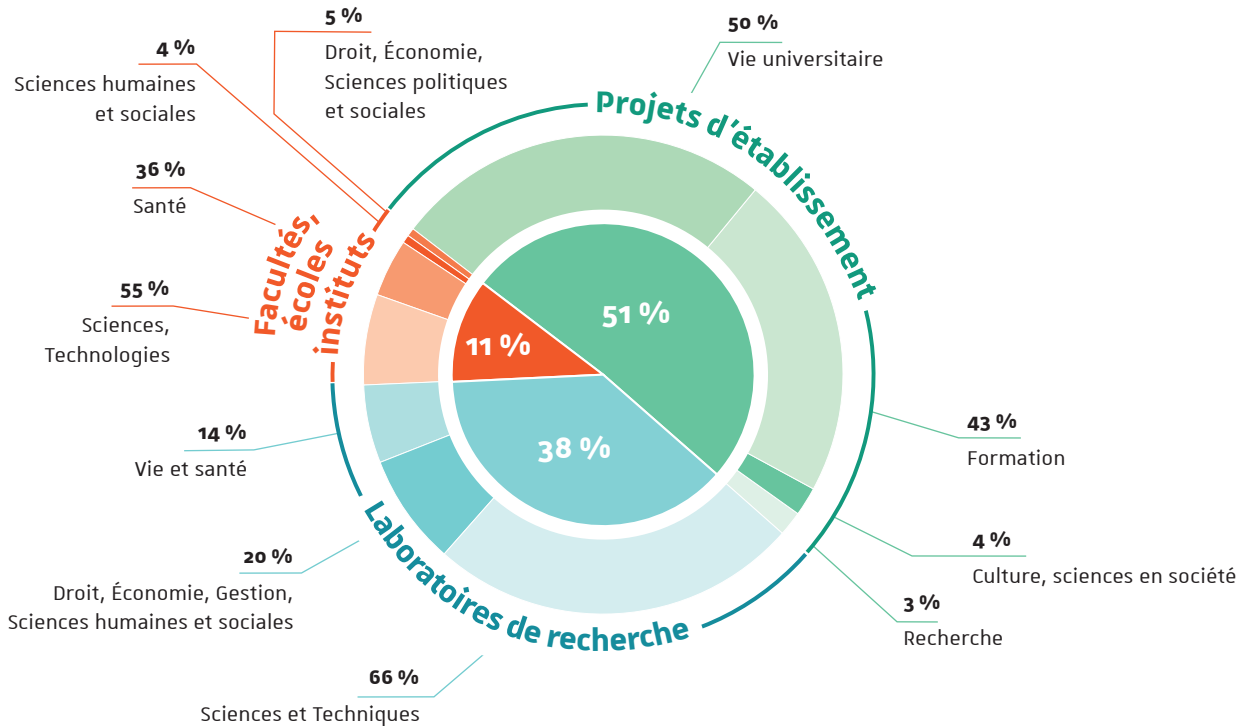
Université de Strasbourg	2 959 703 € (1 815 dons)
Hôpitaux Universitaires de Strasbourg	1 684 125 € (1 080 dons)
HEAR	181 022 € (43 dons)
Afges	40 785 € (308 dons)
Geprovas	32 900 € (17 dons)
Autres (Partenaires et soutien aux activités de collecte)	19 693 € (7 dons)

Les catégories de donateurs sont définies page 11

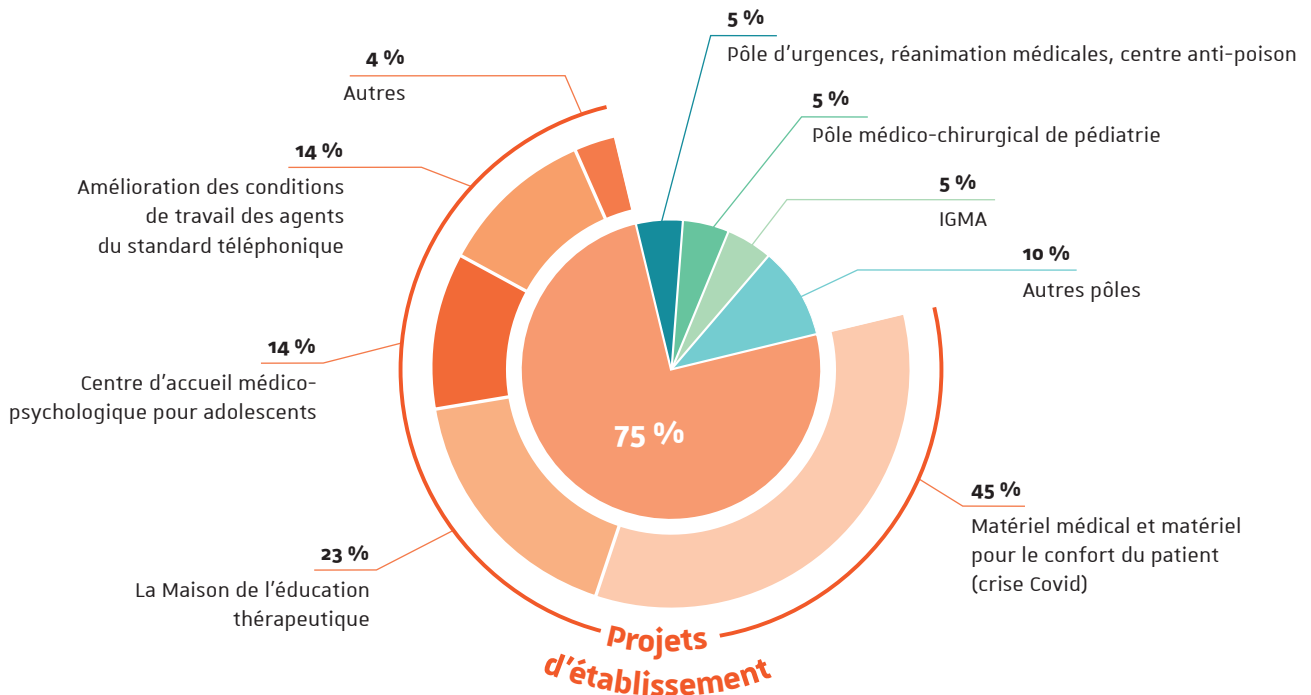
Grands donateurs
Entreprises ≥ 100 000 €

Grands donateurs
Particuliers ≥ 20 000 €

Répartition des dons reçus pour l' **Université de Strasbourg** en 2020 :



Répartition des dons reçus pour les **Hôpitaux Universitaires de Strasbourg** en 2020 :



La campagne « Tous Nobels ! »

« Tous Nobels ! » est la deuxième campagne majeure de collecte de dons au profit de l'Université de Strasbourg et des Hôpitaux Universitaires de Strasbourg, mais également la campagne la plus ambitieuse portée conjointement par une université et un CHU français.

L'objectif de 50 M€ cumulés à l'horizon 2022 doit permettre de relever 12 grands défis sociétaux, déclinés en autant de projets prioritaires, et structurés autour de 3 thèmes majeurs : Sciences sans frontières – Accueillir, soutenir, accompagner – Oser inventer et innover, à retrouver à l'adresse www.tousnobels.fr

Les projets les plus avancés, qui ont bénéficié de dons récents, sont présentés ici.

La chaire en Science des données et intelligence artificielle

Unique en Alsace, la chaire Science des données et intelligence artificielle (SD&IA) doit permettre de former les *data scientists* de demain pour apporter une réponse adaptée aux besoins industriels en pleine mutation. La chaire SD&IA va renforcer le nouveau cursus ingénieur en informatique et réseaux à Télécom Physique Strasbourg, accélérer des recherches de pointe en lien avec le laboratoire ICube et créer un trait d'union entre les mondes économique et universitaire.

La chaire a été inaugurée en janvier 2020 en présence de l'ensemble des mécènes.

Cette chaire a été financée en un temps record :

1,05 M€ ont été réunis en six mois grâce au mécénat de six entreprises : **Crédit Mutuel Alliance Fédérale** et **Euro-Information**, **Heppner**, **Hager Group**, **le groupe ES**, **Socomec** et **zCRSi**.

L'École Universitaire de Recherche de la Chimie des Systèmes Complexes (EUR-CSC)

L'Université de Strasbourg dispose depuis 2018 d'une école d'excellence pour former les futurs leaders académiques et industriels de demain en chimie : un parcours innovant, centré sur une expertise pluridisciplinaire en chimie aux frontières de la biologie, physique et science des matériaux.

Cette école unique en France, sur les terres d'une recherche reconnue mondialement avec un corps professoral de chercheurs de très haute volée, détecte et recrute les étudiants les plus talentueux en France et à l'international.

Ce cursus intègre également une formation en management et en leadership, ainsi qu'une véritable initiation aux problématiques R&D et à la culture des entreprises. La Fondation pour la Recherche en Chimie s'engage à valoriser cette formation d'excellence, en développant des partenariats sur-mesure avec les entreprises.

Partenaire historique de la Fondation pour la Recherche en Chimie, la **Banque Populaire Alsace Lorraine Champagne** (BPALC) a réalisé un nouveau don de 480 000 € à l'École Universitaire de Recherche. Engagée dans une politique de responsabilité sociétale au service du territoire, la BPALC financera des bourses de thèses attribuées à de brillant(e)s étudiant(e)s recruté(e)s à l'international.



Rejoignez la campagne

tousnobels.fr



La Maison de l'éducation thérapeutique

Face au développement des maladies chroniques (diabète, asthme, maladies cardio-vasculaires, cancer...), l'éducation thérapeutique est un enjeu de santé publique. Elle permet d'aider les patients à acquérir ou maintenir les compétences dont ils ont besoin pour gérer au mieux leur vie malgré une affection de longue durée.

La Maison de l'éducation thérapeutique est un espace unique en France, tourné vers les patients et leurs aidants. Elle accueillera, à terme, **l'ensemble des programmes d'éducation thérapeutique des Hôpitaux Universitaires de Strasbourg**, soit plus de 30 programmes différents, pour près de 7 000 patients.

En 2020, la Maison de l'éducation thérapeutique a bénéficié du mécénat de la **Famille Leitzgen, Schmidt Groupe** et de nombreux donateurs particuliers, qui rejoignent ainsi d'autres donateurs comme **AG2R La Mondiale**.

Plus de **300 000 €** ont été collectés en 2020, qui ont permis de boucler le budget en mécénat évalué à **1 M€**.

European Aseptic and Sterile Environment Training Center (EASE)

L'usine-école EASE accompagne les mutations des industries pharmaceutiques et répond à leurs nouveaux besoins de formations aux métiers de la production en salle blanche.

La plateforme EASE, dont l'objectif de mécénat était ambitieux, a été l'un des projets majeurs des deux premières campagnes de la Fondation Université de Strasbourg (2010-2014 et 2019-2022).

31 entreprises du secteur ont soutenu le projet à leur mesure, majoritairement en don en nature (équipements ou prestations). En 2020, **Laboratoire Bioluz, Hex Group, Mettler Toledo, Swan Analytical Instrument, Socomec** et **Thierry Vandamme** ont fait un don, tandis qu'**Assystem Care** et **Thermo Fisher Scientific** ont renouvelé le leur.

Les résultats obtenus sont sans précédent à l'échelle de la Fondation Université de Strasbourg.

L'objectif de **5,44 M€** en mécénat a été dépassé en 2020 pour financer EASE.

Pain Initiative : un pôle d'expertises pluridisciplinaires pour comprendre et combattre la douleur

Fortes de la complémentarité de leurs travaux sur le thème de la douleur, **19 équipes de l'Université de Strasbourg et des Hôpitaux Universitaires de Strasbourg ont constitué le pôle « Pain Initiative »** rassemblant plus de 200 experts neuro-scientifiques, chimistes, médecins, sociologues et psychologues.

Il a permis la création de la seule École universitaire de recherche en France, **Euridol**, qui forme les futurs spécialistes de la douleur.

Pain Initiative a été soutenu en 2020, à hauteur de 135 000 euros par le fonds Roche, qui vise à soutenir les recherches pharmaceutiques à l'Université de Strasbourg. Trois projets de recherche autour de la douleur ont pu être financés en 2020 (voir p. 5). Ces financements complémentaires permettront d'apporter des solutions au traitement de la douleur, dont les douleurs neuropathiques – douleurs chroniques dues à une lésion

ou une pathologie du système nerveux. Ils permettront également d'aller plus loin dans les recherches sur les mécanismes de la douleur chez le nouveau-né grand prématuré.

En 2020, près de **135 000 €** ont été affectés au projet **« Pain Initiative »**. 600 000 € sont encore nécessaires pour finaliser ce projet.

L'Institut de génétique médicale d'Alsace

Les Hôpitaux Universitaires de Strasbourg construisent un institut à la pointe de la technologie, qui a pour vocation la prise en charge des patients et leurs familles concernés par une maladie rare. Les espaces d'accueil spécifiquement adaptés aux handicaps lourds côtoieront les laboratoires de recherche permettant ainsi une proximité inédite entre chercheurs et malades.

En 2020, l'IGMA a pu compter sur le soutien du Lions Club du Kochersberg, Euromedex, l'Association « Le combat de Nathan », Saar LB France et Philippe Castagnac, président du comité de campagne.

Les dons ont permis de contribuer au financement de projets destinés à améliorer l'accueil des patients et de leurs proches, comme les espaces d'accueil, la signalétique adaptée aux personnes déficientes visuelles ou les salles de consultation.

En 2020, **150 000 €** ont été collectés et ont permis de finaliser le projet.

Grands donateurs

(depuis 2009)

Cercle du Président

- En mémoire du Professeur Paul Mandel 🇫🇷
- FONDS AXA POUR LA RECHERCHE
- SOPREMA 🇫🇷

Cercle Platine

- ALTRAN 🇫🇷
- BANQUE POPULAIRE ALSACE LORRAINE CHAMPAGNE 🇫🇷
- BASF 🇫🇷
- L'ALSACE CONTRE LE CANCER 🇫🇷
- LABORATOIRES PIERRE FABRE
- Lamy Didier 🇫🇷
- ROCHE 🇫🇷
- SARTORIUS-STEDIM 🇫🇷
- SEMEURS D'ÉTOILES 🇫🇷

Cercle Or

- AG2R LA MONDIALE 🇫🇷
- Bard Philippe 🇫🇷
- Bello Régis 🇫🇷
- Beretz Alain 🇫🇷
- BRUKER FRANCE 🇫🇷
- Brunck Robert 🇫🇷
- ÉLECTRICITÉ DE STRASBOURG 🇫🇷
- EUROMEDEX 🇫🇷
- EXANE
- FM LOGISTIC 🇫🇷
- FONDATION HÔPITAUX DE PARIS - HÔPITAUX DE FRANCE
- FONDATION VINCI AUTOROUTES POUR UNE CONDUITE RESPONSABLE 🇫🇷
- CYTIVA
- HEPPIER 🇫🇷
- Lachmann Henri 🇫🇷
- Levy Monique Hélène
- LILLY 🇫🇷
- Morel Henri 🇫🇷
- NOBEL BIOCARE 🇫🇷
- Ritter Laurent
- SCHMIDT GROUPE 🇫🇷
- SOCOMEC 🇫🇷
- SOLINEST 🇫🇷
- SOLVAY SA - FONDS ERNEST SOLVAY 🇫🇷
- TOTAL

Cercle Argent

- Adam Philippe 🇫🇷
- AIR LIQUIDE
- Burger-Helmchen Thierry 🇫🇷
- Castagnac Philippe
- CGG
- CREDIT MUTUEL ALLIANCE FEDERALE - EURO-INFORMATION 🇫🇷
- Famille Jean Amrhein

- FLÄKTGROUP
- FONDATION D'ENTREPRISE TOTAL
- FONDATION VOLKSWAGEN 🇫🇷
- GUTENBERG FINANCE
- HAGER GROUP 🇫🇷
- Llerena Claudine et Patrick 🇫🇷
- LVL MÉDICAL 🇫🇷
- MAZARS 🇫🇷
- MERCK 🇫🇷
- Roos Nathalie et Thierry 🇫🇷
- Schirlin Daniel 🇫🇷
- SOCIÉTÉ GÉNÉRALE 🇫🇷
- SP SCIENTIFIC
- THERMO FISHER SCIENTIFIC 🇫🇷
- UIMM ALSACE - FONDS A2I & F2I

Cercle Bronze

- 2CRSI
- AEW
- AGILENT
- ARCELORMITTAL 🇫🇷
- AREMANE
- ASSYSTEM CARE 🇫🇷
- Bello Antoine 🇫🇷
- Bernard Loup 🇫🇷
- BNP PARIBAS
- Bourguine Paul 🇫🇷
- CAISSE D'ÉPARGNE GRAND EST EUROPE
- Chakfe Nabil et Sylvie
- CREDIT AGRICOLE ALSACE-VOSGES 🇫🇷
- DEMATHIEU & BARD 🇫🇷
- DOMI CONUS 🇫🇷
- DOW FRANCE 🇫🇷
- ECF LLERENA 🇫🇷
- ENDRESS + HAUSER 🇫🇷
- FEMMES DE FOOT
- FONDATION BETTENCOURT-SCHUELLER 🇫🇷
- FONDATION DE FRANCE
- GROUPEAMA GRAND EST 🇫🇷
- GROUPE AMAURY
- Kling Gérard 🇫🇷
- Kobayakawa Michiko
- KS groupe
- LABORATOIRE ICARE 🇫🇷
- Masserann Dominique et Jean-Luc
- Mueller Christopher George
- NOVARTIS
- PHILIPS ORAL HEALTH CARE 🇫🇷
- PIERRE GUÉRIN
- Roemer Jean-Bernard 🇫🇷
- Ruggieri Charles 🇫🇷
- Ruhard Guy 🇫🇷
- SANOFI
- Seigle Arnaud 🇫🇷
- SPIE INDUSTRIE & TERTIAIRE
- Steyert Anne et Bernard 🇫🇷
- TOSOH BIOSCIENCE
- TRANSGENE 🇫🇷
- Vandamme Thierry 🇫🇷
- Wenger Arsène 🇫🇷

et 12 grands donateurs anonymes

Donateurs 2020

Club des Grands Donateurs

Cercle Platine

- ALTRAN 🇫🇷
- BANQUE POPULAIRE ALSACE LORRAINE CHAMPAGNE 🇫🇷
- L'ALSACE CONTRE LE CANCER 🇫🇷
- Lamy Didier 🇫🇷
- ROCHE 🇫🇷
- SARTORIUS-STEDIM 🇫🇷
- SEMEURS D'ÉTOILES 🇫🇷
- ALTRAN 🇫🇷
- BANQUE POPULAIRE ALSACE LORRAINE CHAMPAGNE 🇫🇷
- LUMIDECO S.A.S
- LVMH RECHERCHE 🇫🇷
- Mangez Olivier 🇫🇷
- OVIVE
- Prevost Gilles 🇫🇷
- SAS SALOME PARTICIPATIONS
- Schohn Martine 🇫🇷
- Seyler Claude 🇫🇷
- Sontag Harald 🇫🇷
- VOIRIN
- CONSULTANTS 🇫🇷
- W&H FRANCE
- Wachsmann Anne 🇫🇷
- Xayaphoummine Alain 🇫🇷

Cercle Or

- Bello Régis 🇫🇷
- Beretz Alain 🇫🇷
- ÉLECTRICITÉ DE STRASBOURG 🇫🇷
- FONDATION HÔPITAUX DE PARIS - HÔPITAUX DE FRANCE
- Lachmann Henri 🇫🇷
- Levy Monique Hélène
- LILLY 🇫🇷
- SCHMIDT GROUPE 🇫🇷
- SOCOMEC 🇫🇷
- Bello Régis 🇫🇷
- Beretz Alain 🇫🇷
- Bucher Jean-Pierre
- CARAMBAR & CO 🇫🇷
- Cote-Savarin Josiane et Alain 🇫🇷
- Couégnas Alice 🇫🇷
- Ebbesen Masako et Thomas 🇫🇷
- EDF 🇫🇷
- Elharrar Anne
- FAMILLE LEITZGEN
- GENERALI FRANCE
- MEDTRONIC FRANCE
- PUMA FRANCE
- PUNCH
- POWERGLIDE
- SIG STRASBOURG 🇫🇷

Cercle Argent

- Adam Philippe 🇫🇷
- Burger-Helmchen Thierry 🇫🇷
- Castagnac Philippe
- HAGER GROUP 🇫🇷
- Llerena Claudine et Patrick 🇫🇷
- LVL MÉDICAL 🇫🇷
- MERCK 🇫🇷
- Roos Nathalie et Thierry 🇫🇷
- Schirlin Daniel 🇫🇷
- SOCIÉTÉ GÉNÉRALE 🇫🇷
- SP SCIENTIFIC
- THERMO FISHER SCIENTIFIC 🇫🇷

Cercle Bronze

- AEW
- AGILENT
- AREMANE
- ASSYSTEM CARE 🇫🇷
- Bello Antoine 🇫🇷
- Bernard Loup 🇫🇷
- BNP PARIBAS
- Chakfe Nabil et Sylvie 🇫🇷
- CRÉDIT AGRICOLE ALSACE-VOSGES 🇫🇷
- DOW FRANCE 🇫🇷
- FEMMES DE FOOT

- FONDATION DE FRANCE
- KS GROUPE
- Masserann Dominique et Jean-Luc 🇫🇷
- Mueller Christopher George
- PHILIPS ORAL HEALTH CARE 🇫🇷
- Roemer Jean-Bernard 🇫🇷
- Ruggieri Charles 🇫🇷
- Ruhard Guy 🇫🇷
- Seigle Arnaud 🇫🇷
- Steyert Anne et Bernard 🇫🇷
- TRANSGENE 🇫🇷
- Vandamme Thierry 🇫🇷
- Wenger Arsène 🇫🇷
- GEOPETROL SA
- Haerberle Claude 🇫🇷
- INSTITUT EUROPÉEN ENTREPRISE ET PROPRIÉTÉ INTELLECTUELLE (IEEPI) 🇫🇷
- ITESA
- Liebermann Patrick 🇫🇷
- LIONS CLUB DU KOCHERSBERG
- LUMIDECO S.A.S
- LVMH RECHERCHE 🇫🇷
- Mangez Olivier 🇫🇷
- OVIVE
- Prevost Gilles 🇫🇷
- SAS SALOME PARTICIPATIONS
- Schohn Martine 🇫🇷
- Seyler Claude 🇫🇷
- Sontag Harald 🇫🇷
- VOIRIN
- CONSULTANTS 🇫🇷
- W&H FRANCE
- Wachsmann Anne 🇫🇷
- Xayaphoummine Alain 🇫🇷

Club des Donateurs

Cercle Marc Bloch

- Barrot Michel 🇫🇷
- Becker Anne 🇫🇷
- Bucher Jean-Pierre
- CARAMBAR & CO 🇫🇷
- Cote-Savarin Josiane et Alain 🇫🇷
- Couégnas Alice 🇫🇷
- Ebbesen Masako et Thomas 🇫🇷
- EDF 🇫🇷
- Elharrar Anne
- FAMILLE LEITZGEN
- GENERALI FRANCE
- MEDTRONIC FRANCE
- PUMA FRANCE
- PUNCH
- POWERGLIDE
- SIG STRASBOURG 🇫🇷

Cercle

Robert Schuman

- Albert Jean-Louis 🇫🇷
- AXA ATOUT COEUR
- Barth Christian 🇫🇷
- Bersani Xavier 🇫🇷
- BIOTRONIK FRANCE
- BÜRKERT SAS 🇫🇷
- CAFES SATI 🇫🇷
- CHARGEURS PHILANTHROPIES
- CRÉDIT MUTUEL 🇫🇷
- Desossiers Jean-Loup
- Famille Nicolas Gusdorf 🇫🇷
- FINANCIÈRE OREA 🇫🇷
- FONDATION DENSMORE
- FONDATION KRONENBOURG
- FONDATION ROQUETTE POUR LA SANTÉ
- FONDATION VINCI POUR LA CITÉ
- Frick Christian 🇫🇷
- Gagneux Jean 🇫🇷
- GC FRANCE

Cercle

Louis Pasteur

- ACTINVISION
- Amaury Marie-Odile 🇫🇷
- Andreux Luc 🇫🇷
- Angibeaud Béatrice 🇫🇷
- ARENDT & MEDERNACH SA
- Arnould Cyrille 🇫🇷
- Begin-Colin Sylvie
- Bellitto Gérard 🇫🇷
- Bergmann Pascale
- Bertschy Anna et Gilles 🇫🇷
- Bluntzer Patrick 🇫🇷
- Bouleau Jean 🇫🇷
- Bouvier Jean-Paul 🇫🇷
- Braun Hélène
- Callot Henry 🇫🇷
- Capdevielle Christophe 🇫🇷
- Cassoly-Vogt Anne-Marie et Martin 🇫🇷
- Choquet Philippe 🇫🇷
- Clauss Brigitte
- CNO ALSACE
- CONSEIL INTERREGIONAL DES NOTAIRES 🇫🇷
- Cuzin Anca
- Daltroff Gérard 🇫🇷
- Dietrich Christian 🇫🇷
- Djiku Alexander
- Doré Jacques 🇫🇷
- Egis Bâtiment Grand Est
- ELIVIE
- Esch Marc 🇫🇷
- EST
- COMMUNICATION
- Frey Jean-Luc 🇫🇷
- Ganassa Jérôme 🇫🇷
- GENERSYS SERVICES
- Geoffroy-Gully Sylvie 🇫🇷
- Gloeckler Rémi 🇫🇷
- GROUPE VIDÉO
- Grunert Anny et Jean-Marie 🇫🇷
- Guckert Denise 🇫🇷
- Haegy Bernard 🇫🇷
- Heimbürger Jean-Luc
- Heitz Stéphane 🇫🇷
- Hermsdorff Gabrielle et Christian
- Hildwein Marc
- Hildwein-Wiest Odile
- Huber Armand 🇫🇷
- INTERTEK
- Jacob Virginie
- Jacqué Philippe 🇫🇷
- Jacquemin Anne 🇫🇷
- Klein Pierre 🇫🇷
- Klotz Olivier 🇫🇷
- Klumpp Cédric 🇫🇷
- Kremer Éric 🇫🇷
- LABORATOIRE BIOLUZ
- Larmet Yves 🇫🇷
- Laroche Edouard 🇫🇷
- LE COLLECTIF AFFICHE "RESTEZ CHEZ VOUS" DESSINÉE PAR M.PERSAN
- LENOVO
- LES ENTREPRISES LK
- LIGUE CONTRE LE CANCER
- Llinares Mireille et Hervé
- Mehl Jean-Louis 🇫🇷
- METTLER-TOLEDO SAS
- Meyer Martin 🇫🇷
- Meyer Evelyne et Jean-Didier 🇫🇷
- MGEN BAS-RHIN
- Muhlberger Robert 🇫🇷
- Navier Philippe
- Ntilikina Frank
- OFFICE DE TOURISME DU PAYS DE SAVERNE
- PARCUS 🇫🇷
- Pennec Bertrand
- Pevet Paul 🇫🇷
- Pflimlin Thierry 🇫🇷
- PIERCAN
- Pujol Vincent 🇫🇷
- Rahms Philippe
- Ravanel Beatrice
- Reber Caroline 🇫🇷
- Ritzenthaler Christophe 🇫🇷
- Rouessard Anne 🇫🇷
- Samuel Gérard
- Schilling Philippe 🇫🇷
- Schmitt Bertrand 🇫🇷
- Schuber Gregory
- Serra Éric
- SIEMENS
- SIL-FALA, GROUPE LESAFFRE
- SOCIÉTÉ COOPÉRATIVE VINICOLE BESTHEIM (SCVB)

- Spieser Denise ♡	- Baude Alain	- CABINET	- Cutinelli Rendina	- ENTREPRISE LUCIEN	- Goetz Maxime	- Hoarau Mickaël
- Stoll Jacques ♡	- Bauer Anne et Étienne	- DU DOCTEUR	- Olympia	- SPEYSER ET CIE	- Goetz Roland	- HOCHÉ PARTNERS
- Thierry Simon ♡	- Bauer Laetitia	- ELISABETH	- Cyna Danièle	- ENVIREAUSOL	- Goldblum Sonia	- CORPORATE
- Utzschneider Yann	- Bechir Ahmed Taleb	- LA MARCA ♡	- Da Costa Daniel	- Erbilgin Levin	- Goldman Cristina	- SERVICES
- VITALAIRE	- Becker François	- CABINET	- Da Ernestho Claudine	- Erhart Marianne	- et Bertrand	- Hodel Hubert
- Wylomanski Didier	- Becker Nora	- DU DOCTEUR	- Dahm Georges	- Eschbach Frederic	- Gonneau Anaïs	- Hoefel Frédéric
♡	- Belahcene Jamel	- OLIVER VOSS	- Daniel Stéphane	- Eschbach Laurence	- Gonon Max	- Hoerlé
	- Belanger Robert	- CABINET DU	- Danon-Boileau	- et Nicolas	- Goodwin Ruth	- Jean Bernard
	- Belorusova Anna	- DR FELTZ	- Clémence	- Escolin Jean-Michel	- Goussert Eric	- Höfer Heiko
	- Benamor	- ALEXANDRE ♡	- Dantan Emmanuelle	- Eslinger Nicolas	- Graber Christophe	- Holder Louis ♡
	- Stéphania	- CABINET DU DR	- David Sylvain	- Faist Annelise	- Graff Arlette	- Hornecker Cindy
	- Berger Fanny	- VOUGE DOMINIQUE	- Davies Nathalie	- FAITES UNE FLEUR -	- Granchamp Laurence	- Hottete Martine
	- Bergerot Laurent	- Cakmur Deniz	- De Andrade Bénédicte	- ATELIER FLORAL	- Grazia Giacco et	- Houivet Etienne
	- Bermond	- Calba Caroline	- De Andrade-Bindel	- Faller Emilie	- Frédéric Blanc	- Hourties Julie
	- Delphine	- Caliskan Hayati	- Ozanne	- Famille Baudot	- GREENSTONE	- Houzelot Fanny
	- Bernard Frederic	- Camenisch Annie	- De Gauljac	- Famille Heckmann	- Greney Hugues	- Hoyet Christian ♡
	- Bernard Olivier	- CAPCOD	- Véronique	- Claude	- Gretzer Géraldine	- Hsiao Hsuan Yin
	- Bernatene Didier	- Cappello Séverine	- De Lullo Antonella	- Famille Lucas	- Gretzer Patrick	- Hübrecht Claire
	- Bertola Rachel	- Caraglio Daniel	- De Miranda Jorge	- Fanchini Romain	- Gries-Orgel	- Huez Jérôme ♡
	- Bertrand Agnès	- Carrera-Bezard	- De Parla Anaïs	- Feist Anne-Caroline	- Marie-Jeanne	- Huss Thierry
	- Bertrand Annia	- Virginie	- De Turkheim	- Ferdant Léane	- Gross Martine	- HYPHEN CONSEIL
	- Bertrand Gérard	- Carrere-Esteve	- Vladimir	- Fernandes Tony	- GROUPE	- Idczak Stéphane
	- Bertrand Martine	- Christine	- Decavele Benoît	- Fery Elisabeth	- D'ANIMATION	- et Delphine
	- Bezard Stéphane	- CASDEN BANQUE	- Defond Robin	- FILEA	- LITURGIQUE	- Igersheim Herrade
	- BIODESIV	- POPULAIRE	- Dekeyne Gautier	- Fischbach Francis	- DE MOLSHHEIM	- Ilie Angela
	- Biot Marie-Hélène	- Casset Anne	- Del Piccolo Anne	- Fischer Manon	- GROUPE D'ART	- INCOGNITA
	- Blancan Xavier	- Cavelier Antoine	- Delage Patricia	- Fischesser Géraldine	- POPULAIRE DE	- TELEVISION
	- Boban Floriane	- Cazenave	- Delangue Julien	- Fleith Benoit	- BERSTETT	- Isabey Marie
	- Bock Benjamin	- Jean-Pierre	- Delaye	- Fliegans Gabrielle ♡	- Gruber Dominique	- Issartel Ariane
	- Boeschlin Michel	- CCM DIRECTION	- Pierre-Antoine	- Foresto Matteo	- Gruber Jacques	- Jaccaud Stéphane
	- Boessenbacher	- Chahwakilian Jacques	- Delcroix Jean-Baptiste	- Forgiarini Aurélie	- Grunberg Marc	- Jacquel Géraldine
	- Jean-Marc	- Chalut Valérie	- Deppen Caroline	- Fosses Dominique	- Grussenmeyer Julien	- Jacques René
	- Boltenhagen Mathilde	- et Arnaud	- Fournier Martine	- Fournier Martine	- Guillon Daniel	- Jacquot Bernard
	- Bonis Thomas	- CHAMBRE DES	- Derdinger Sylvie	- Foursin Vetter	- Guillot Florence	- Jakobasch Pascal
	- Borghesi Guilhem	- NOTAIRES DU BAS-	- Desbrandes	- Francoise	- Gut Jean-Pierre	- Jang Geunho
	- Boudjafad Karim	- RHIN ♡	- Franck	- Fouss Mohamed	- Guthardt Nadia	- Jautzy Mireille
	- Boudon Pierre	- Chaptinel Jérôme	- Desloovere Thibaut	- Fraise Luc	- Gutierrez Séverine	- Jehl Keller Christiane
	- Boujassy Charlotte	- Charbonnier Pierre	- Desmonts Anne-	- Frederico Céline	- Guy Simon	- Jemine Valérie
	- Boukari Abdessamad	- Charon Jean-Noël	- Sophie	- Freiburger Hervé	- Guyard Christophe	- JEROME SUJKOWSKI -
	- Bouleau Bernadette	- Charuau Delphine	- Desrosiers Sophie	- Frey Xavier	- Haacke Clémence	- AVOCAT
	- et Jean-Pierre	- Chataigneau Thierry	- Deutschmann Julie	- Freyd Carine	- Haber Fabien	- Jeuland Hervé
	- Bouligarak Maria	- Chatelet Odette	- Devemy Jerome	- Frison Philippe	- Hajek Isabelle	- Jochum-Pfister Annie
	- Bourdois Claire	- Cheignon Clémence	- DEYA	- Fritsch Dominique	- Haller Thierry	- Johnson Brett
	- Bourez Raphaël	- Chermain Xavier	- Dhenin Jonathan	- Fritsch Marjorie	- Halter Nathalie	- Jonard Gérard ♡
	- Bourlakoff Sandrine	- Chevolet Astrid	- Di Cola Sandra	- Fritsch-Noirard Valérie	- Hamm Albert	- Just Jean-Marc
	- Bouveresse Delphine	- Chiappone-Lucchesi	- Diemert Marc ♡	- Fromm Raymonde	- Hammerer Thierry ♡	- Jung Sophie
	- et Éric	- Julien	- Diény Romain	- et Robert	- Hanan Gaëtan ♡	- Junique Stéphane
	- Brac De La Perriere	- Chibout Karim	- Dimitrova Maria ♡	- Fromm Roseline	- Hannauer Olivier	- Kacar Mikail
	- Vincent	- Chincholle Raphaëlle	- Ditz Patrick	- Gaggiano Michel	- Hannauer Isabelle	- Kaczmarczyk Arthur
	- Bramley John	- Chinnappen	- Djoko Jeannette	- Galmiche Dominique	- Hannauer Jean-Marie	- Kaczmarczyk
	- Brandner Audrey	- Coomaren	- DOCTEURS MICHÈLE	- Gambier Anne	- Hannauer Sabine	- Jean-Paul
	- Brenckle Raphaël	- Choplin Christophe	- ET ARIEL ABEHSERA	- Gasperec Marie	- Hansen Corinne	- Kalbé Alexis
	- Brizon Frédéric	- Choplin François	- Doffoel Michel	- Gass Sébastien	- Harnist Kevin	- Kalbé Stéphanie
	- Brouchet Maximilien	- Choppin Sabine	- Doffoel Simone	- Gattulli Patricia	- Hartmann Benoit	- Kamlet Richard
	- Broudic Alain	- Cian Jean	- Dollé Clémentine	- Gaudias Mireille ♡	- Haudebault Denis	- Karakus Bayram
	- Brouste Stéphane	- CICAL	- Dollfus Hélène	- Gauthier Sébastien	- Häuselmann	- Karst Anne
	- Brugger	- Claude Anne	- Doretto Sandrine	- Gebel Christian	- Stéphanie	- Keller Denis
	- Paul-Edouard	- Claudon Jacqueline	- Dorion Edmond	- et Christine	- Hausser Paul	- Keller Fabienne
	- Brunel Olivier	- Claus Audrey	- Doriry Guillaume	- Gehres Stéphanie	- Heberle Elodie	- Keller Valérie
	- Brunner	- Claus Patricia	- Dourneau-Josette	- Geisler Lisa	- Heckel Anne-Laure	- Kempchen Luc
	- Jean-Charles ♡	- Clavert Philippe	- Pascal ♡	- Gely-Pipaz Delphine	- et Thomas ♡	- Kempf Jean-Francois
	- Bsairi Said	- Clément Olivier	- Drenckhan-Andreatta	- Gemmerlé Martine ♡	- Heibel Michel	- et Corine
	- Buch Noémie	- CLUB 41 FRANCAIS	- Wiebke	- Gemmrlich	- et Elisabeth ♡	- Kenadid Ilyas
	- Bui Evelyne	- STRASBOURG 13	- Coen Séverine	- Emmanuelle	- Heideyer Laurent	- Keravel Jean-François
	- Bulduc Benjamin	- Coen Séverine	- Dreyer Catherine	- Gendron Jeanne	- Hein Étienne	- Kériver Elodie
	- Bunjevac Slobodan	- Collombat Marianne	- Dreyfuss Lionel	- Gentner Benoit	- Helfter Jacques	- Kessler Denis
	- Bur Louisa	- Colmagro Isabelle	- Drucker Martin	- Gerard Marie-Hélène	- Helle Marcel	- Keusch Jerome
	- Burckel Louis	- Comin Pascal	- Duc François	- Gerber Raphael	- Helmer Yann	- Kientz Jean-Luc
	- Bachmann	- COMMUNAUTÉ	- Ducarme Marie	- Gerhard Anne et	- Henaff Loïc	- Kilic Ayyildiz Aline
	- Emmanuel	- DU PUIT DE JACOB	- Duffours Benoit	- Masson Bertrand	- Henninger Audrey	- Ayten
	- Baduel Roch	- Conquet	- Dufour Patrick	- Germain	- Herduin Anne	- Kirk Damien
	- Bagnasco Marie-	- Alexandra	- Dumont-Kientzy	- Jean-Louis ♡	- Herrmann Martin	- Klein Marie-Claire
	- Jeanne	- Constans Christine	- Stéphanie	- Germain Jean-	- Heulin Bernard	- Klein Aladin
	- Bailhache Edouard	- Cormier Estelle	- Dunca Guillin	- Sébastien	- HEX GROUP	- Klotsonis Georgios
	- Bailly Jack-Antoine	- Cornaz Magd	- Andrea	- Geyer Didier	- Hihl Jean-Daniel	- Kolifrath Gilles
	- Bajas-Schaefer Coralie	- Catherine	- Duportail Guy ♡	- Gibert Valérie	- Hildwein Laurence	- Kraess Henri
	- Balick Marie	- Cornec Benjamin	- Dupuis Luc	- Gicquel Barbara	- et Yann ♡	- Kretz Andrée
	- Ballesio Philippe	- Cossard Pierre	- Dussaut Cedric	- et Philippe	- Hildwein Thibaud	- Kretz Morgan
	- Balou Alain	- Coulon Françoise	- Eberle François ♡	- Gillig Jean-Benoit	- Hilfiger Louis	- Kubler Jacky
	- Bandry-Scubbi	- Coumel Sophie	- Ebersohl Elisabeth	- Giovinazzo Georges	- Hincker Mireille	- Kuhn Lauriane
	- Anne ♡	- CABINET DENTAIRE	- Ehrhart Jean-Yves	- Girard Henriette	- Hingray Martine	- Kumar Charchit
	- Bantzhaff Paul	- DR VOGT PHILIPPE	- Alexandre	- Giraud Henri ♡	- et André	- L'ART POUR
	- Bard Steve	- CABINET DENTAIRE	- Crété Radanne Nadine	- Godmet Stephan	- Hirsch Nathalie	- NOS HÔPITAUX
	- Barreca Coralie	- DU DR SIEBERT	- Cutinelli Rendina	- Goepf Julie	- Hirschhorn Patrick	- Lamour Aniss
	- Basire Yann ♡*	- THIBAUT	- Emanuele	- Goetz Laurent	- Ho-Dac Lydia-Mai	- Labeled Jélima

Cercle Jean Sturm

- Lacapere Gloria
- et Jean-Jacques
- Lachiq Younesse
- Lacoste Florence
- Lacroix Jacqueline
- Lacroix Maxime
- Ladjelata Nassim
- Lallement Christophe
- Lamy Laurence
- Landagaray Patrice
- Lapp Valérie
- LARGERON Béatrice
- Laroche Pierre
- Larreur Vincent
- Lascombe Michel
- Laudenbach Benoît
- Lauffenburger Aline et Pierre
- Lauffenburger Gilbert
- Laugel Lylia
- Launay Hele
- Launoy Claudie
- Laurent Frédéric
- Laval Odile
- Le Dour Olivier
- LE FAVE DE LA MGEL
- Le Gall Thomas
- Le Guillou Yanne
- Le Ster Véronique
- Lebaut Pascal
- Leblois-Happe Jocelyne
- Lebold Christine
- Lebre-Lemonnier Caroline
- Leclerc Eric et Catherine
- Leclère Jean-Baptiste
- Lefebvre Clément
- Lefevre Mélanie
- Legron Alain
- Leguay Laurent
- Lemaire Martin
- Lennon Sarah
- Lepage Mathieu
- Lepetit Thomas
- Leray Gilles
- Lerch Patrice
- Les Gaufres De Sophie
- Létouffé David
- Letscher Jean-Marie
- Letz Laura
- Levy Anne-Judith
- Libs Alain
- Lichtenberger Frédéric
- Lieblich Dominique
- Lilkov Monika
- LINDE HOMECARE FRANCE
- Lipowsky Hannah
- Lithard Alain
- Lithard Huguette
- Litzler Pierre
- Loechner Fabrice
- Loeffler Jonathan
- Logel Josiane
- Loison Stéphanie
- Loup Françoise
- Louvel Virginie
- Loux Fabien
- Lucas-Prevot Liliane et Jacques
- Lutz Yves et Gabrielle
- Ly Van Manh Fourquet Valérie
- MADE IN ALSACE
- Magdelaine Séverine
- Mahler Vincent
- Mahmoudian Franck
- Maillat Fabien
- Maître Sarah
- Makaya Sylvain
- Makouangou Aurore
- MALAGACHA GALLERY / MRV
- Mangepat Nicole
- Mano Davide
- Mantegazza Natacha
- Mao Yahya Mohamed
- Marchand Annette
- Marco Jonathan
- Marguin Olivier
- Marin Annemarie
- Mariotti Laurence
- Marnat Maurice
- Marques Luis
- Marseille Nicolas
- Martin Jean Claude
- Martin Jean-Luc
- Martin Laura
- Martin-Laborie Anne
- Marx Bénédicte
- Marzolf Erwin
- Masson Jérôme
- Mastio Benoît
- Mathieu Jean-Louis
- Matringe Ève
- Maurer Catherine
- Maurer Eliane
- Mayer Robert
- MC CONSULTANTS
- Mc Mahon Frédérique
- Mebrouk-Schmidt Anissa
- Meghraoui Mustapha
- Menges Lea
- Menigou Joelle
- Menigou Quentin
- Mérendet Denis
- Meri Mohammed
- Metivier Pascal
- Mettler Laurent
- Metzger Anne-Sophie
- Metzger Sandrine
- Mey Damien
- Meyer Jean
- Meyer Marie-Ange
- Meyer-Bisch Thomas
- Meynadier Isabelle et Alain
- Michel Jean-Marie
- Michel Laurent
- Michel Sophie
- MIDWAY
- MIDWAY COMMUNICATION
- Mikael José
- Mille Barbara
- Mion Mouton Martin
- Mirabel Pierre
- Miranda Natacha
- Misslin Laurence
- Moitry Dominique
- Monnereau France
- Monot Hélène
- Moran Joseph
- Mori-Ros Marion
- Morin Bernard
- Moritz Dany
- Moritz Hervé
- Moritz Pierre
- Moscherosch Benoît
- Moulkaf Nabil
- Mourer David
- Mourey Julien
- Muckensturm Raphaël
- Mueller Christiane
- Muguet Flore
- Muller Christian D.
- Muller Frank
- Muller Jean
- Muller Jean-Michel
- Muller Michèle
- Munsch Sylvie
- Nabet Daniel
- Nansenet Ariane
- Nellenbach Cédric
- NETTY
- Ngan Lea
- Nguyen Mai-Lien
- Noll Clémence
- Normand Christophe
- Nowak Stéphane
- Nuss Rémy
- Ocalan Ozel Sila
- Ochsenbein François
- Oliny Oudry
- Oliveira Da Guarda
- Souza Ygor
- Olivier Amelie
- ONE FITNESS CLUB
- OPTRONIS GMBH
- ORIGAMI SARL
- Oster Nicolas
- Pabisiak Cecile
- Pabot-Berges Valérie
- Paduch Alexandre
- Pagliano Jean
- Palgen Thierry
- Pali Jules
- Paolone Orlando
- Paquette Emile
- Paris Jocelyn
- Partouche Bruno
- PATRIMUM GRAND EST
- PATRIMUM GROUPE
- Paulin Catherine
- Paya Françoise
- Péchoux Véronique
- Pellat Jean-Christophe
- Perazio Anne
- Pereira José
- Perret Bruno
- Perri Ségolène
- Perrin Laurence
- Perrin Loïc
- Perrin-Callot Solange
- Peter Virginie et Patrick
- Petin Elisabeth
- Petit Alban
- Petit Aurore
- Petit Odile
- Petitjean Camille
- PHARMACIE DES HIRONDELLES
- Philippe Carmen
- Piechowiak Claire
- Piquee Laurent
- Piret Bertrand
- Piton Amélie
- Pollino Thérèse
- Pomies Maxime
- Pons Alain
- Pons Catherine
- Potier Serge
- Pottecher Julien
- Poulain Catherine
- PREDICTIVE RH
- Professeur Chartier Pierre
- Provendier Helene
- Pujol Marie-Odile
- Quenet Philippe
- Raéis Olivier
- Raffin Romain
- Rambeau Mathieu
- Randriamanantsoa Samuel
- RAPHAEL BLOCH CONSEIL
- Redel Katarina
- Reeb Bertrand
- Regnier Philippe
- Reiminger André
- Réminiac Delphine
- Reyl Céline
- Rich Mélanie
- Richard Marie-Thérèse
- Ries Anne-Catherine
- Riesbeck Dominique
- Ringeval Denis
- RL TOP ISOL
- Robinet Florian
- Roegel Marianne et Emile
- Rolet Maxime
- Rondin Jérôme
- Roos Céline
- Roos Nathalie
- Rosenstiehl
- Nuss Rémy
- Pierre-Etienne
- Rossi Ana Karina
- Rosso Pascale
- Roumat François
- Photographe D'art
- Rousseau Claude
- Rousseaux Thomas
- Rouzaud Julie (Poo) et Grenier Lionel (Pgg)
- ROWASTORES - STORES & DESIGN
- ROWASTORES - STORES SF
- Rozier Florian
- Russo Valérie
- SAARLB FRANCE
- Said Jean
- Salomon Marie
- Sandner Dr. Horst
- Sarbu Alexandru
- Sarret Victor
- Sattler Bernadette et Jean
- Savelsberg Jean-Marie
- Schaafl Thomas
- Schaefer Elise
- Schaeffer Geoffroy
- Schaeffer Pierre
- Schaeffli Dominique
- Schlatter Guy
- Schmidt Albert
- Schmitt Fabien
- Schmitt Jean-Thomas
- Schmitt Laurent
- Schmitt Mélanie
- Schmitt Odile
- Schnebelen Albert
- Schneider Mathieu
- Schnepf Daniel
- Schoch Elisabeth
- Schohn Alexandre
- Schranz Maeva
- Schubert Jean-Luc
- Schuler-Houard Francine
- Schwallier Jean-Michel
- Schwarz Alain
- Schwob Robin
- Sciacca Laetitia et Florian
- SECTION ALSACE DE LA SOCIÉTÉ CHIMIQUE DE FRANCE
- SELARL LE TEMPS DES DROITS
- SELARL LEONEM
- Selloum Mohammed
- Sendral Julien
- SEQENS
- Seraudie Cecile
- SERGE FERRARI
- Seyer Sylvain
- SFEIR
- Shen Wen Hui
- Sicard Manuel
- Sicot Sebastien
- Sigel Paul
- Silhan Abraham
- Silvestre Gaele
- Simon Fabienne
- Simon Morgane
- Simon Raphaël
- Simonard Pierre-Olivier
- Simonin Nicolas
- Skibba Fabienne
- Slodczyk Francis
- Smith Melani
- SOCIÉTÉ 6WIND SA - YVELINES
- SOCIETE ALSACIENNE DE MAROQUINERIE - JUMP BAGAGES
- SOCIETE DES AMIS DES UNIVERSITES DE L'ACADEMIE DE STRASBOURG
- Soret Stéphane
- Soulas-Sprauel Pauline
- Sperry-Cassiere Muriel
- Spielberg Holger
- Spiess Jean-Jacques
- Spitzer Denis
- Sprauel André
- Sribier Laurence
- Stahl Pierre
- Steck Anthony
- Stein Alexandre
- Stein Caroline
- Steinberg Nicole
- Steiner Delphine et Christophe
- Steinmetz Léon
- Streicher Lionel
- Streitz Lucas
- Struss Quentin
- Sueur Thierry
- Supiot Benoît
- Szymanski Marc
- Talon Isabelle
- Tangha Jérôme
- Tansley Caroline
- Tanvez Armelle
- Tartini Marzio
- Tassin Vincent
- Taubennest Lucile
- Tchoquessi Diodjo
- Madeleine Rita
- Teixeira Fabien
- Terrace Valérie
- Thebia Hervé
- Theodoulis Spiliotis
- Thepot Florence
- Thiebaut Olivier et Muriel
- THIERRY MULHAUPT
- Thiéry Marie
- Thirion Nathalie
- Thomas Gaele
- Tock Benoit
- Toledano Jacques
- Tomasino Michel
- Torzynski Marc
- Toussaint Jean-Luc
- Toy-Riont Philippe
- TRANSVERSE
- Tremisi Lina
- Tresse Remi
- Trouillet Brigitte
- Truffert Mariane
- Trunkenwald Estelle
- Tschannen Valentin
- Ulmer Jean-Pierre
- Uribe Isabelle
- Urien Nicolas
- Urlacher Catherine
- Valle Medina Elena
- Vallon Natacha
- VALORIS AVOCATS
- VALUTEC DISTRIBUTION
- Varaldi Florence
- Varnek Alexandre
- Vatin Alice
- Vega Melodie
- Venencie Christiane
- Verstraete Guillaume
- Viard Antoine
- Villamor Daniela
- Villate Torres Lina
- Vilmin Gabriel
- Vincart André
- VINIFAB
- Virieux Héloïse
- Vizitini Rita
- Vogtenberger Pierre
- Volclair Alain
- Vong Nicolas
- Wach Elodie
- Wei Zijun
- Weill François
- Weiss Martin Nadia
- Wendenbaum Marion
- Weng Kan Nicolas
- Werck Danièle
- Werly Christian
- Weyrich Luc
- Wieser Laurent
- Will Anne
- Windstein David
- Wittersheim Stéphanie
- Wojtkowski Irénée
- Woosch Péter Tibor
- YANN LE BOULAIRE GEOMETRE EXPERT
- Yao Yuan
- Yesil Ibrahim
- Yigit Mehmet
- Yoan "Azzurvi" Robin
- Youfsi Zahir
- Yucel Yeni Hasan
- Zahouani Sarah
- Zilliox Luc
- Zinoun Younés
- Zins Raymond
- Zisman Marie
- Zolty Liliane
- Zonzon Nuss
- Zumsteeg Anaëlle
- Zuppardo Alexandre

et 1717 donateurs anonymes

Donateurs fidèles ayant renouvelé leur don

Alumni (diplômés) de l'Université de Strasbourg

** Alumni (diplômés) de l'INSA de Strasbourg*

Les comptes audités annuels des deux fondations sont disponibles à l'adresse : www.journal-officiel.gouv.fr/association Malgré tout le soin apporté à la rédaction de ce rapport d'activité, des erreurs peuvent subsister. Nous tenons à nous en excuser d'avance auprès des personnes qui pourraient être concernées, et les invitons à prendre contact à fondation@unistra.fr

Les Fondations remercient également les nombreux bénévoles et bienfaiteurs qui consacrent du temps et de l'énergie pour le développement de l'Université de Strasbourg et des Hôpitaux Universitaires de Strasbourg, comme les relecteurs de thèses du Réseau de lecture solidaire « Solidarité en chaîne ».

La **Fondation** Université de Strasbourg , outil de promotion et de développement de l' Université de Strasbourg et des Hôpitaux Universitaires de Strasbourg , et la Fondation pour la Recherche en Chimie soutiennent l'excellence, la créativité et l'innovation de leurs fondateurs.

La collecte de dons est l'activité majeure de la **Fondation** Université de Strasbourg qu'elle réalise en association avec la Fondation pour la Recherche en Chimie .

La première campagne majeure (2010-2014) a permis de lever 22,5 millions d'euros et fait figure d'exemple dans le monde académique français.

Tous Nobels ! est la campagne de mécénat actuelle dont l'objectif est d'atteindre 50 millions d'euros cumulés à l'horizon 2022.

Nous contacter

Fondation Université de Strasbourg

→ fondation.unistra.fr

→ fondation@unistra.fr

Fondation pour la Recherche en Chimie

→ icfrc.fr

→ contact@icfrc.fr

8 allée Gaspard Monge

67000 Strasbourg

03 68 85 13 10

Rejoignez les Fondations sur les réseaux sociaux !



Facebook



Twitter



LinkedIn



Youtube

Réseau Alumni de l'Université de Strasbourg : alumni.unistra.fr